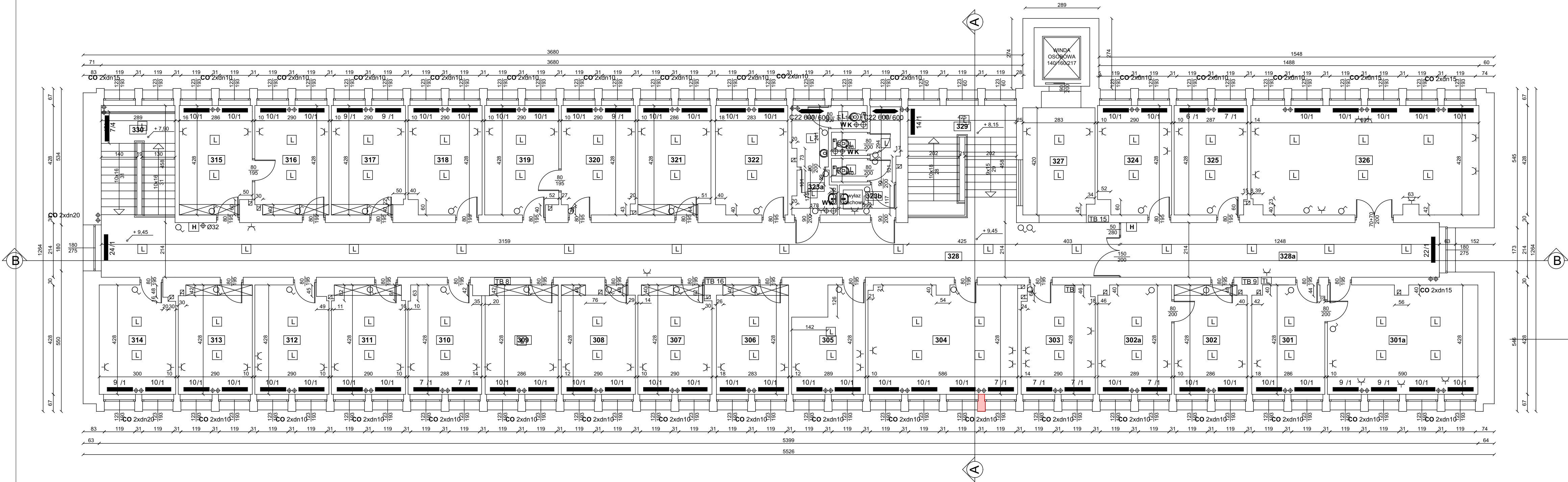


Kategoria strefy	Nr	Nazwa pomieszczenia	Kondygnacja	Powierzchnia	Obwód ścian
	301	Pom. biurowe	Rzut III piętra	12,3	1 428
	301a	Pom. biurowe	Rzut III piętra	25,3	2 113
	302	Pom. biurowe	Rzut III piętra	12,4	1 428
	302a	Pom. biurowe	Rzut III piętra	12,2	1 434
	303	Pom. biurowe	Rzut III piętra	12,5	1 436
	304	Pom. biurowe	Rzut III piętra	25,1	2 108
	305	Pom. biurowe	Rzut III piętra	12,7	1 434
	306	Pom. biurowe	Rzut III piętra	12,3	1 420
	307	Pom. biurowe	Rzut III piętra	12,5	1 436
	308	Serwerownia	Rzut III piętra	12,0	1 166
	309	Serwerownia	Rzut III piętra	12,5	1 428
	310	Pom. biurowe	Rzut III piętra	12,4	1 432
	311	Pom. biurowe	Rzut III piętra	12,5	1 436
	312	Pom. biurowe	Rzut III piętra	12,5	1 436
	313	Pom. biurowe	Rzut III piętra	12,6	1 436
	314	Pom. biurowe	Rzut III piętra	12,8	1 451
	315	Pom. biurowe	Rzut III piętra	12,3	1 430
	316	Pom. biurowe	Rzut III piętra	12,6	1 437
	317	Pom. biurowe	Rzut III piętra	12,7	1 437
	318	Pom. biurowe	Rzut III piętra	12,5	1 437
	319	Pom. biurowe	Rzut III piętra	12,5	1 437
	320	Pom. biurowe	Rzut III piętra	12,5	1 437
	321	Pom. biurowe	Rzut III piętra	12,3	1 429
	322	Pom. biurowe	Rzut III piętra	12,3	1 423
	324	Pom. biurowe	Rzut III piętra	12,4	1 388
	325	Pom. biurowe	Rzut III piętra	12,5	1 429
	326	Pom. biurowe	Rzut III piętra	38,2	2 726
	327	Komunikacja	Rzut III piętra	14,2	5 753
	328	Komunikacja	Rzut III piętra	18,1	5 753
	328a	Korytarz	Rzut III piętra	30,0	3 260
	329	Klatka schodowa	Rzut III piętra	14,9	423
	330	Klatka schodowa	Rzut III piętra	12,3	802
	331	Korytarz	Rzut III piętra	67,6	5 749

UWAGI
- Inwentaryzacja budowlana została sporządzona z natury przez Firmę projektową M.W. Niemiec, inż. Marcin Niemiec w marcu 2022r oraz przekazana przez Inwestora jako podstawa do sporządzenia projektu zgodnego z przedmiotem umowy.

OZNACZENIA :

- instalacja CO
- CO pion central. ogrzewania
- grzejnik członowy zeliwny
- grzejnik płytowy
- grzejnik rurowy
- zawory instalacyjne
- instalacja wodna
- W pion wodny
- licznik wody
- zawory instalacyjne
- szafka hydrantowa
- instalacja kanalizacyjna
- K pion kanalizacyjny
- oprawa sufitowa - żarówkowa
- oprawa sufitowa - ledowa
- świetlówka
- łącznik
- gniazdo elektryczne
- tablica bezpiecznikowa
- tablica licznikowa
- wyłącznik główny
- złącze kablowe



AVO Architekci
ul. Szarych Szeregów 32/5
40-750 Katowice
biuro@avoarchitekci.pl
721 075 751

**PROJEKT PRZEBUDOWY W ZAKRESIE WYBURZENIA
W ŚCIANACH WEWNĘTRZNYCH WRAZ Z
PRZEBUDOWĄ SCHODÓW TERENOWYCH PRZY
BUDYNKU URZĘDU GMINY I MIASTA PRZY
UL. SIENKIEWICZA 25 W MIECHOWIE NA
DZIAŁKACH NR 1912/8, 1914/20.**

Adres inwestycji: Nr dz. : 1912/8, 1914/20 ul. Sienkiewicza 25 32-200 Miechów	Inwestor: Urząd Gminy i Miasta w Miechowie ul. Sienkiewicza 25 32-200 Miechów
--	---

Zaprojektowany przez:
mgr inż. arch. Izabela Łuszczkiewicz
35/SLOKK/2020/II

Opracowany przez:
mgr inż. arch. Paulina Babiak- Skwara

Sprawdzone przez:
mgr inż. arch. Maria Skotnicka
5/02/SLOKK

Tytuł rysunku:
Inwentaryzacja : Rzut III piętra

Skala rysunku: 1:100	Numer rysunku: IB.1.5
--------------------------------	---------------------------------

Data:
12-12-2022

UWAGI:
1. PROJEKT NALEŻY ZREALIZOWAĆ ZGODNIE ZE SZTUKĄ BUDOWLANĄ, W PRZYPADKU ROZBIEŻNOŚCI WYMIARÓW I TECHNOLOGIICZNYCH MIĘDZY PROJEKTAMI BRANDOWYM SKONSULTOWAĆ SIĘ Z ARCHITEKTEM INWESTORA.
2. WYKONAWCA JEST ZOBOWIĄZANY DO SPRAWDZENIA WSZYSTKICH PODANA W PROJEKcie WYMIARÓW I KATÓW.
3. PROJEKT ARCHITEKTONICZNY JEST PROJEKTEM NADRZĘDNYM, WSZYSTKIE ROZBIEŻNOŚCI Z PROJEKTAMI BRANDOWYM SKONSULTOWAĆ Z ARCHITEKTEM.
4. OTWORY W ŚCIANACH KOSYCH NALEŻY Z PROJEKTAMI BRANDOWYM.
5. DRZEW - NA RYSUNKACH OPISANO WYMIARY W ŚWIELE OŚCIEŻNIC, CZYLI ŚWIATŁO PRZEJŚCIA.
6. OTWORY DRZEWIENNE NALEŻY DOSTOSOWAĆ DO DOKŁADNYCH WYMIARÓW PRODUCENTA ZAKUPIONYCH DRZEW.
7. WYMIARY PODANO W CM, RZĘDNE W M, SPADKI W %.
8. WSZELKIE ZMIANY, ZMIANY MATERIAŁÓW I TECHNOLOGII ZAWARTYCH W PROJEKcie MUSZĄ BYĆ UPRIEDZIEDZONO I ZAKCEPTOWANE PRZEZ INWESTORA I PROJEKTANTA.
9. WSZYSTKIE URZĄDZENIA, MATERIAŁY I ELEMENTY TECHNOLOGIE POWINNY POSIADAĆ PRZEDZIDZIANE PRAWEM I OPOWIEDNIE PRZEPISAMI DOPUSZCZANĄ ATYSTY CERTYFIKATY.
10. URZĄDZENIA INSTALOWAĆ ZGODNIE Z DTR PRODUCENTA.
11. PRZED ZAKUPIENIEM DRZEW, WIELKOŚĆ OTWORÓW POTWIERDZIĆ NA BUDOWIE.